

Le Lardin / Excideuil

La Flow Vélo



Départ
Le Lardin

Arrivée
Excideuil

Durée
2 h 03 min

Distance
49,59 Km

Niveau
I cycle often

Thématique
Old railway

Thiviers marque le début de votre aventure sur La Flow Vélo® au cœur du Périgord vert. Le parcours s'élance sur une belle voie verte, abritée par les bois et qui vous mène en douceur jusqu'à Saint-Pardoux-la-Rivière. Ne manquez pas le crochet par le pittoresque village de Saint-Jean-de-Côle où ses maisons à colombages et le château de la Marthonie vous transportent dans un autre temps. Au-delà de la voie verte, l'itinéraire emprunte de petites routes dans un cadre bucolique jusqu'à Nontron, perchée au-dessus de la vallée du Bandiat et renommée pour sa coutellerie.

L'itinéraire

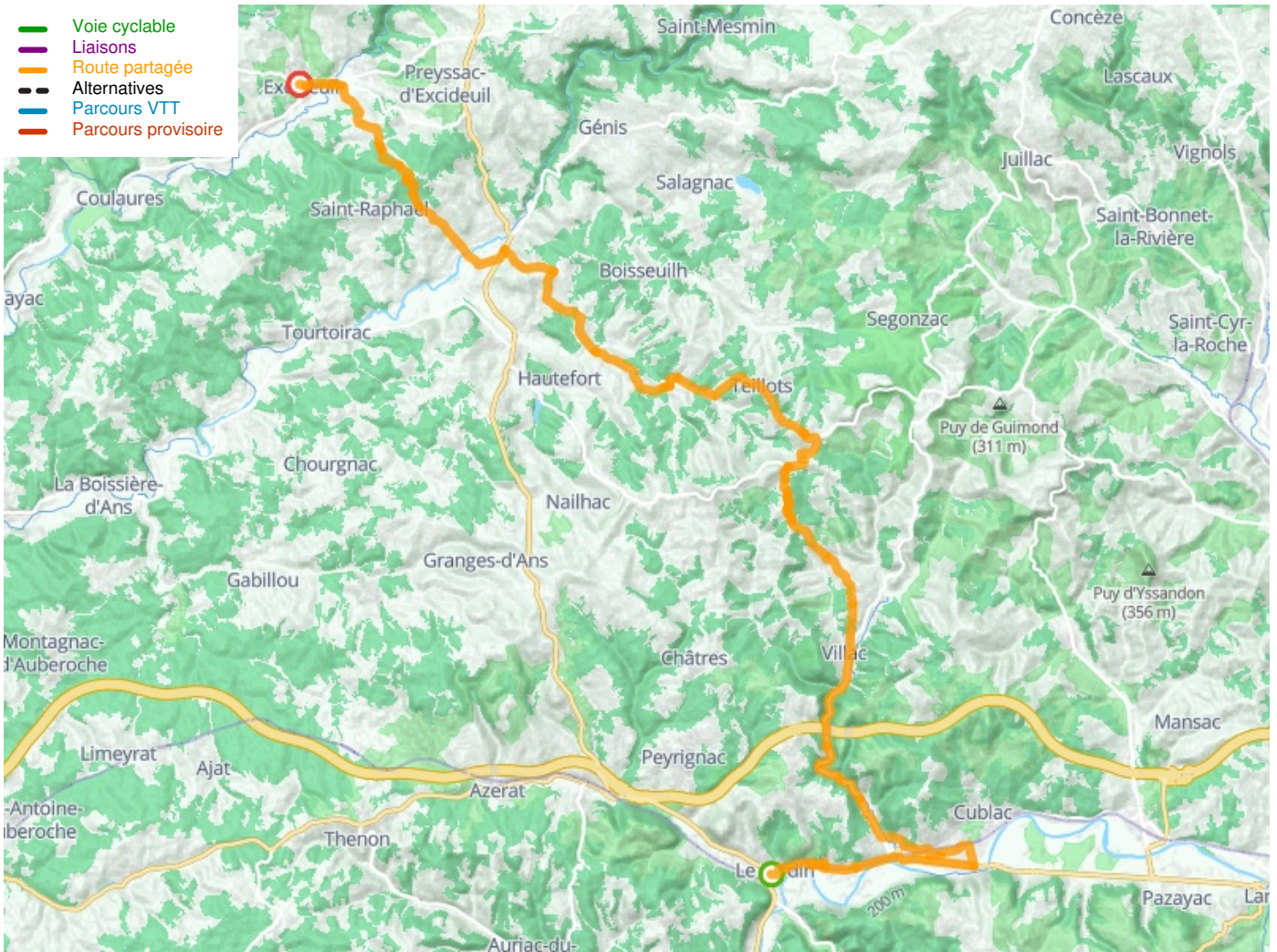
L'itinéraire de La Flow Vélo s'échappe de Thiviers à travers ses petites rues puis une petite route pour rejoindre une voie verte aménagée sur une ancienne voie ferrée à l'abri des arbres. La voie verte au revêtement rustique vous conduit à Saint-Pardoux sur 20 km. Pour rejoindre Nontron, peu de circulation, mais un parcours avec du relief. La réhabilitation d'un viaduc et d'un tunnel dans les prochaines années va permettre d'effacer ces difficultés.

Gares et lignes SNCF

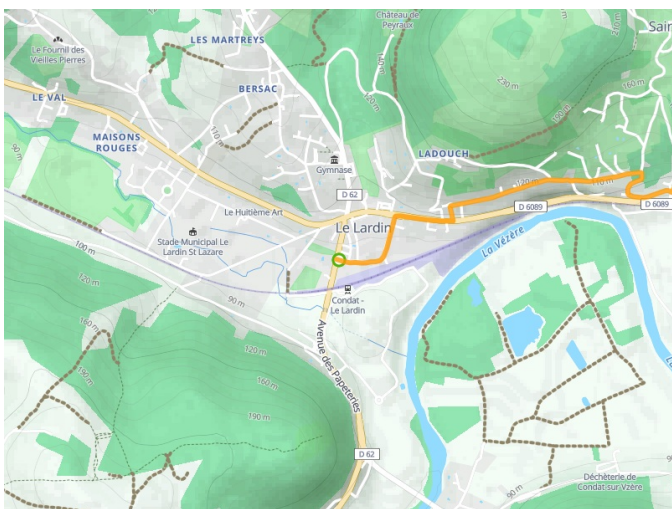
- Gare à Thiviers
- Ligne TER Limoges - Périgueux
- Correspondance TER Périgueux - Bordeaux

À ne pas manquer

- **Thiviers** : Maison du foie gras, le château de la Filolie, la maison familiale de Jean Paul Sartre
- **Saint Jean de Côle** : maisons anciennes à colombage, le château, pont médiéval
- **Saint-Pardoux-la-rivière** : Le viaduc
- **Nontron** : La coutellerie nontronnaise, Le Pôle Expérimental des métiers d'art, jardin des Arts



Départ
Le Lardin



Arrivée
Excideuil

