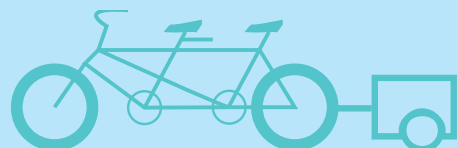


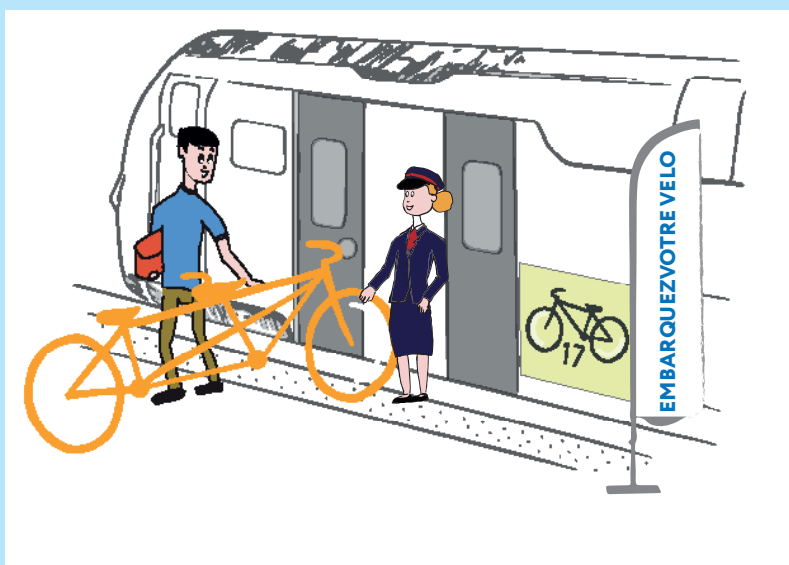
Le Train Loire à Vélo

Voyager avec mon vélo à bord du train Orléans <> Nantes <> Le Croisic

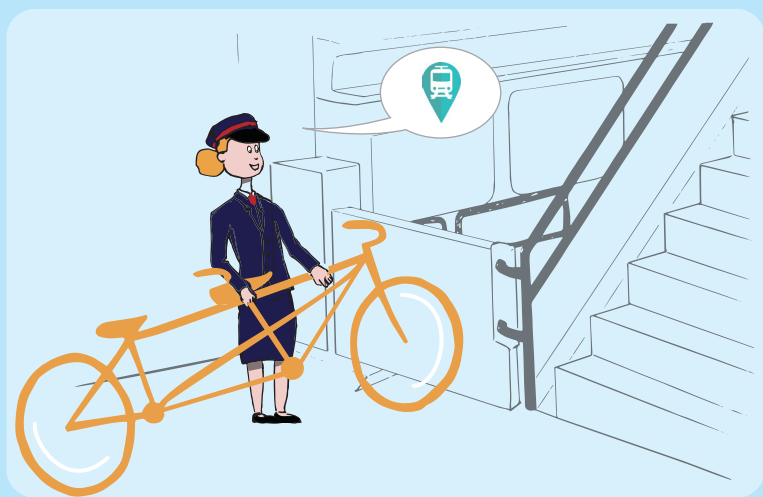


J'ai un vélo standard ou atypique*?
J'ai besoin d'aide ou d'infos ?

- 1 Rendez-vous à l'espace vélo accompagné, désigné par le picto «vélo 17». Un agent m'accueille et prend en charge mon vélo. Je lui indique ma gare de descente et retire les sacoches de mon vélo.



- 2 L'agent s'occupe de ranger mon vélo dans l'espace vélo accompagné.



- 3 Arrivé à destination, je récupère mes sacoches et me présente à la porte de l'espace accompagné. L'agent me rend mon vélo.



* tandem, remorques...

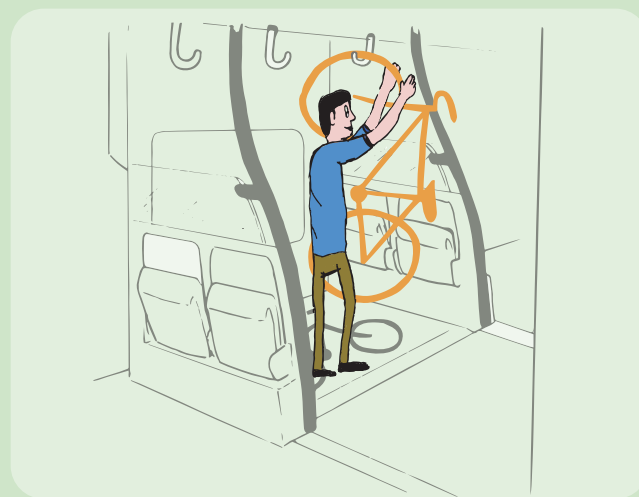


J'ai un vélo standard
et souhaite être autonome ?

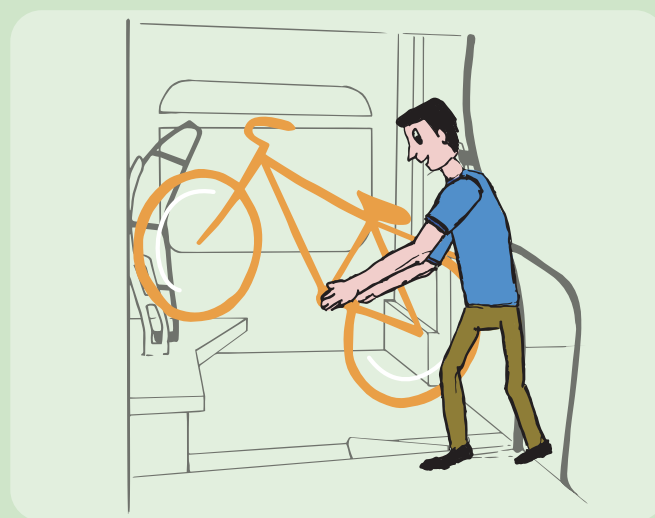
- 1 Rendez-vous aux espaces vélo libre-service, désignés par les pictos « Vélo 11 » ! Je retire les sacoches de mon vélo.



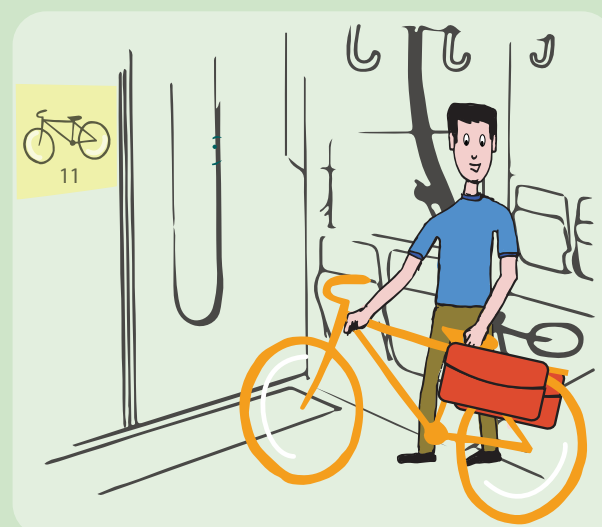
- 2 Les vélos se rangent par la roue avant, sans les sacoches, que je mets dans les espaces bagageries dédiés.



- 3 Quelques minutes avant l'arrivée à destination je décroche mon vélo.



- 4 Je remets les sacoches sur mon vélo et j'attends l'ouverture des portes.



ESPACE VÉLO ACCOMPAGNÉ

ESPACE VÉLO LIBRE-SERVICE

Service Train Vélo Loire : service estival d'acheminement gratuit des vélos sur la desserte, entre :
Nantes<>Le Croisic <> Orléans*, jusqu'à 3 allers et retours par jour.

* Dans la limite des places disponibles.